

## DUSTPROOF SIRIUS LED LB 2X20W 4' T8 FROST 6000K IP65

LÍNEA A PRUEBA DE POLVO Y HUMEDAD LED  
GRUPO LUMINARIOS

### CARACTERÍSTICAS

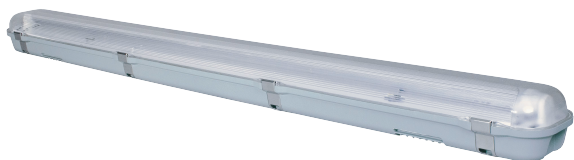
- Diseño versátil.
- Difusor de PMMA (color claro).
- Protección IP65 (a prueba de polvo y salpicadura de agua).
- Ligero y fácil de instalar y dar mantenimiento.
- Difusor de policarbonato opalino resistencia máxima a impactos y a temperaturas extremas.
- Clip de acero inoxidable.

### VENTAJAS

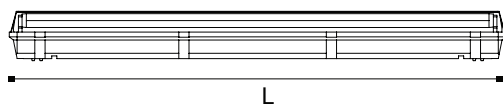
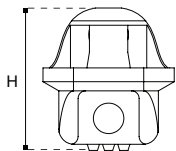
- Tubo led SMD2835
- Cada pieza de LED puede alcanzar de 22 a 24 lm.
- Vida útil de tubo hasta 50,000 hrs.

### ESPECIFICACIONES

MONTAJE	SOBREPONER/SUSPENDER
USO	INTERIOR7EXTERIOR
MATERIAL DE FABRICACIÓN	CUERPO ABS, DIFUSOR POLICARBONATO Y CHAROLA ACERO AL CARBÓN
CALIBRE	26
COLOR DE CHAROLA	BLANCO
SISTEMA ÓPTICO	DIFUSOR DE POLICARBONATO RAYADO
TIPO DE LÁMPARA	T8 LED 20W 6000K
FLUJO LUMINOSO	4,000 LM
NÚMERO DE LÁMPARAS	2 LÁMPARAS
MATERIAL DEL TUBO	ALUMINIO + POLICARBONATO CLEAR
TONALIDAD DE COLOR	BLANCO FRIO 6000K
TENSIÓN DE RED	85-285 VCA
WATTS DE CONSUMO	40W
FACTOR DE POTENCIA	>0.90
ÁNGULO DE PROPAGACION DEL HAZ	120° DE APERTURA
ÍNDICE DE RENDIMIENTO CROMÁTICO	>80
TEMPERATURA DE OPERACIÓN	-20°C A 50°C
MÓDULO LED	SMD 2835
BASE	G13



**GARANTIA: 3 AÑOS EN CARCASA Y DIFUSOR | 2 AÑOS DE TUBO LED LICHT LIGHTING.**



### CONFIGURACIONES

### CERTIFICACIONES

CÓDIGO	DESCRIPCIÓN	H	W	L
1KLDSI220LB60U04F	DUSTPROOF SIRIUS LED LB 2X20W 4' T8 FROST 6000K IP65	9	12.8	126



Matríz Gómez Palacio  
871 750 00 03, 79  
871 750 11 52, 62

Sucursal Guadalajara  
011 52 33 13 68 80 28  
011 52 33 31 62 08 75

Sucursal Monterrey  
011 52 81 81 91 99 91  
011 52 81 15 20 08 53

Oficina De Venta  
011 52 614 260 08 05