

EMPOTRAR LINCE LED LB SIN BISEL 2X2' 2X10W T8 6000K

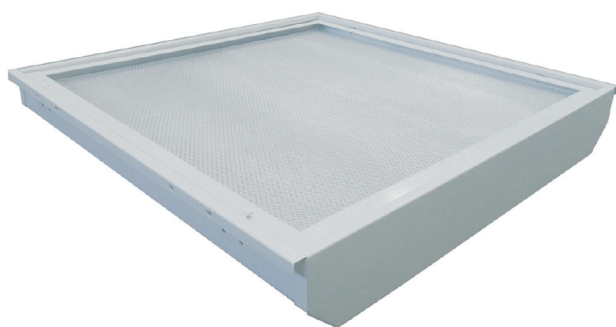
LÍNEA KITS ENSAMBLADOS HO
GRUPO LUMINARIOS

CARACTERÍSTICAS

- Acabados de alta resistencia. Su marco abatible lo hace fácil de limpiar o dar mantenimiento.
- Antes de todo proceso de pintura se desengrasan, fosfatizan y sellan todas las piezas para mayor durabilidad y mejor acabado.
- Compatible para tecnología T8 y T5 en el mismo gabinete para un fácil retrofit.

VENTAJAS

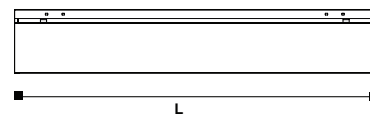
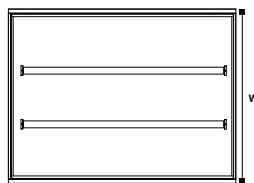
- Tubo led SMD2835
- Cada pieza de LED puede alcanzar de 22 a 24 LM
- Vida útil de tubo >50,000 hrs.



ESPECIFICACIONES

MONTAJE	EMPOTRAR
USO	INTERIOR
MATERIAL DE FABRICACIÓN	LAMINA DE ACERO AL CARBÓN
CALIBRE DE GABINETE	26
COLOR DE GABINETE	BLANCO
TIPO DE PINTURA	POLIÉSTER LISO ALTO BRILLO
APLICACIÓN DE PINTURA	EN POLVO ELECTROSTÁTICA HORNEADA 190°C
SISTEMA ÓPTICO	ACRÍLICO PLANO PRISMÁTICO
TIPO DE LÁMPARA	T8 LED 10W 6000K
FLUJO LUMINOSO	1,600 LM
NÚMERO DE LÁMPARAS	2 LÁMPARAS
MATERIAL DEL TUBO	ALUMINIO + POLICARBONATO CLEAR
TONALIDAD DE COLOR	BLANCO FRÍO (6000K)
TENSIÓN DE RED	85~285 VCA
POTENCIA	20 W
FACTOR DE POTENCIA	>0.90
ÁNGULO DE PROPAGACIÓN DEL HAZ	120° DE APERTURA
ÍNDICE DE RENDIMIENTO CROMÁTICO	>80
TEMPERATURA DE OPERACIÓN	-20°C A 50°C
MÓDULO LED	SMD 2835
BASE	G13

GARANTÍA: 5 AÑOS EN ENVOLVENTE DE ACERO | 2 AÑOS EN TUBO LED LICHT LIGHTING.



CONFIGURACIONES

CERTIFICACIONES

CÓDIGO	DESCRIPCIÓN	H	W	L
1KLELI210LB60U22	EMPOTRAR LINCE LED LB SIN BISEL 2X2' 2X10W T8 6000K	7	60.5	60.5



Matríz Gómez Palacio
871 750 00 03, 79
871 750 11 52, 62

Sucursal Guadalajara
011 52 33 13 68 80 28
011 52 33 31 62 08 75

Sucursal Monterrey
011 52 81 81 91 99 91
011 52 81 15 20 08 53

Oficina De Venta
011 52 614 260 08 05