

X UNIVERSAL DE DUCTO 6.3X6.3

LÍNEA ACCESORIOS PARA TRAMO RECTO
GRUPO DUCTO PORTACABLE

CARACTERÍSTICAS

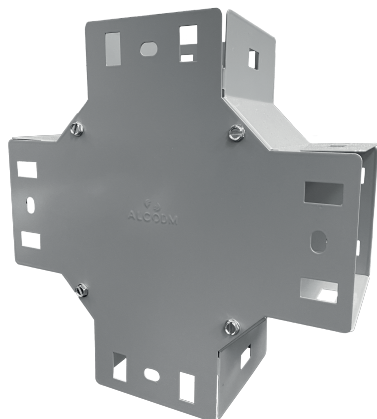
- El tipo de fabricación garantiza durabilidad y una excelente presentación. Ligero por su fabricación.

APLICACIONES

- Se utiliza para unir varias líneas de ducto en una instalación eléctrica, permitiendo derivar en 3 direcciones distintas.

VENTAJAS

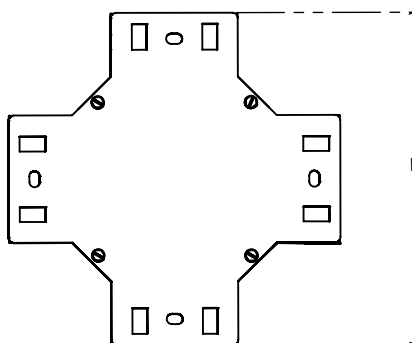
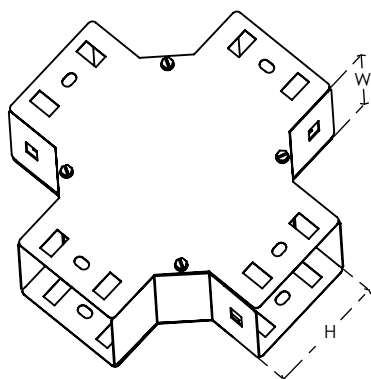
- Conexión en un solo click con dos pijas autorroscables para mayor seguridad.



ESPECIFICACIONES

| | |
|-------------------------|---|
| MATERIAL DE FABRICACIÓN | LAMINA DE ACERO AL CARBÓN |
| CALIBRE | 20 |
| COLOR | GRIS ANSI |
| TIPO DE PINTURA | HÍBRIDO LISO |
| APLICACIÓN DE PINTURA | EN POLVO ELECTROSTÁTICA HORNEADA A 180° C |
| EMPATE INTEGRADO | NO |
| PESO | 1.60 KG |

GARANTIA: 3 AÑOS



CONFIGURACIONES

CERTIFICACIONES

| CÓDIGO | DESCRIPCIÓN | H | W | D |
|--------------|-----------------------------------|-----|-----|------|
| 4KDUEQACGA63 | X UNIVERSAL DE DUCTO GRIS 6.3X6.3 | 6.3 | 6.3 | 22.1 |



Matríz Gómez Palacio
871 750 00 03, 79
871 750 11 52, 62

Sucursal Guadalajara
011 52 33 13 68 80 28
011 52 33 31 62 08 75

Sucursal Monterrey
011 52 81 81 91 99 91
011 52 81 15 20 08 53

Oficina De Venta
011 52 614 260 08 05