

TAPA DE CIERRE DE DUCTO 10X10

LÍNEA ACCESORIOS PARA TRAMO RECTO
GRUPO DUCTO PORTACABLE

APLICACIONES

- Como su nombre lo indica, este accesorio es utilizado en instalaciones eléctricas para finalizar o sellar los extremos del ducto cuadrado.

VENTAJAS

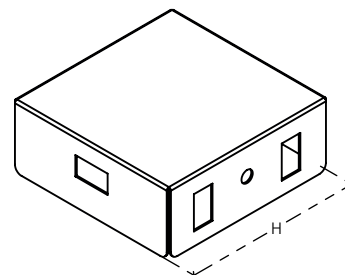
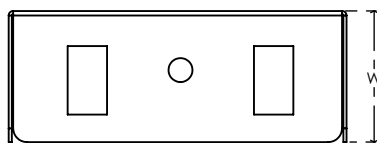
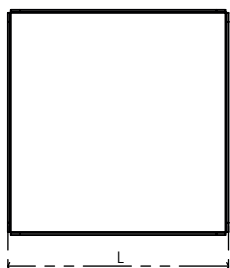
- Conexión en un solo click con dos pijas autorroscables para mayor seguridad.



ESPECIFICACIONES

MATERIAL DE FABRICACIÓN	LAMINA DE ACERO AL CARBÓN
CALIBRE	20
COLOR	GRIS ANSI
TIPO DE PINTURA	HÍBRIDO LISO
APLICACIÓN DE PINTURA	EN POLVO ELECTROSTÁTICA HORNEADA A 180° C
EMPATE INTEGRADO	NO
NÚMERO DE KNOCK OUT	1
MEDIDA DE KNOCK OUT	1/2", 3/4", 1"
PESO	0.17 KG

GARANTÍA: 3 AÑOS



CONFIGURACIONES

CERTIFICACIONES

CÓDIGO	DESCRIPCIÓN	H	L	W
4KDUTCACGA10	TAPA CIERRE DE DUCTO GRIS 10X10	10	10	3.8



Matríz Gómez Palacio
871 750 00 03, 79
871 750 11 52, 62

Sucursal Guadalajara
011 52 33 13 68 80 28
011 52 33 31 62 08 75

Sucursal Monterrey
011 52 81 81 91 99 91
011 52 81 15 20 08 53

Oficina De Venta
011 52 614 260 08 05